

CEEM

Centro Educativo
Empresarial

Técnico

Logística Empresarial

Programa Educativo



Objetivo.

Esta carrera aportará al perfil del Técnico en Logística Empresarial, las competencias necesarias, que le permitan conocer por medio de la administración logística y de la cadena de suministro, cubre la gestión y la planificación de las actividades de los departamentos de compras, producción, transporte, almacenaje, manutención y distribución.



Cuanto mejor sea la organización del servicio, coste y tiempos de ejecución mejor será nuestra logística en la gestión de almacenes y más repercutirá esto en la mejora de rendimiento de una empresa.

Organizar y controlar las operaciones y flujos de mercancías del almacén, de acuerdo con los procedimientos establecidos y normativa vigente, y asegurando la calidad y optimización de la red de almacenes y/o cadena logística es básico para la mejor de la productividad de su empresa.

Perfil de Egreso.

Podrás laborar en Empresas públicas o privadas como AUXILIAR en:



Control de Inventarios.



Compras.



Almacenes.



Logística.



Importaciones.



Exportaciones.

Acreditaciones.

Al concluir tu Programa Educativo en Logística Empresarial, podrás obtener:

- Certificado como Técnico en Logística Empresarial.
- Constancia de Estudios.
- Kardex o Boleta de Calificaciones.

Requisitos.

Estudiar nunca había sido tan fácil, solo debes de contar con:

- Credencial de Elector.
- Certificado de último grado de estudios (Secundaria, Bachillerato, Licenciatura).
- Ser autodidacta.



Compatibilidad.

El programa es totalmente en línea. Compatible con cualquier dispositivo con conexión a Internet (**Dispositivos Móviles, Lap Top, Tablet, PC**).



Disponibilidad.

La plataforma esta disponible las 24hrs los 365 días del año, podrás ingresar en el horario que mas se te acomode. Se te recomienda estudiar una hora diaria para que puedas concluirlo en el tiempo mencionado.



Plan de Estudios.

Introducción a la Logística.

- 1.1 Conceptos básicos y evolución histórica de la logística.
- 1.2 El papel estratégico de la logística en las organizaciones.
- 1.4 Componentes y áreas de la logística.
- 1.5 Logística verde y sostenibilidad.
- 1.7 Tendencias actuales en logística y cadena de suministro.
- 1.8 Logística en el comercio internacional y aduanas.
- 1.10 Gestión de la calidad en la logística.
- 1.11 Análisis de costo-beneficio y ROI en logística.
- 1.13 Tecnologías emergentes en la logística: blockchain, internet de las cosas (IoT), realidad aumentada (AR), entre otros.

A1

Gestión de la Cadena de Suministro.

- 2.1 Concepto y definición de cadena de suministro.
- 2.2 Diseño de la cadena de suministro.
- 2.4 Gestión de proveedores y relaciones con los proveedores.
- 2.5 Planificación y control de la demanda.
- 2.7 Gestión de inventarios y almacenes.
- 2.8 Planificación y gestión de la capacidad en la cadena de suministro.

A2

Plan de Estudios.

Gestión de la Cadena de Suministro.

- 2.10 Evaluación de proveedores y selección de fuentes de abastecimiento.
- 2.11 Gestión de contratos y acuerdos de servicio en la cadena de suministro.
- 2.13 Medición del rendimiento y KPIs en la cadena de suministro.
- 2.14 Gestión de riesgos y contingencias en la cadena de suministro.

A2

Transporte y Distribución Física.

- 3.1 Modos de transporte y selección de medios de transporte.
- 3.2 Planificación y gestión de rutas y cargas.
- 3.4 Seguimiento y control del transporte.
- 3.5 Gestión de flotas y mantenimiento de vehículos.
- 3.7 Logística urbana y distribución en ciudades.
- 3.8 Outsourcing de servicios de transporte y distribución.
- 3.10 Tecnologías y tendencias en transporte: vehículos autónomos, drones, entre otros.
- 3.11 Gestión de la última milla y la entrega en el mismo día (same-day delivery).
- 3.13 Diseño de centros de distribución y almacenes.

A3

Plan de Estudios.

Tecnología y Sistemas de Información en Logística.

4.1 Sistemas de gestión de almacenes (SGA) y de transporte (TMS).

4.2 Tecnologías de identificación y captura automática de datos (AIDC).

4.4 Sistemas de planificación de recursos empresariales (ERP).

4.5 Sistemas de gestión de la cadena de suministro (SCM).

4.7 Big data, inteligencia artificial y logística predictiva.

4.8 Automatización de procesos logísticos y robótica.

4.10 Software de planificación de la cadena de suministro (SCP) y optimización de rutas.

4.11 Business Intelligence (BI) y dashboards en logística.

4.13 Interoperabilidad y estándares en sistemas de información logística.

4.14 Ciberseguridad en la logística y cadena de suministro.

A4

Plan de Estudios.

Gestión de Proyectos Logísticos.

- 5.1 Gestión de proyectos logísticos y enfoque de ciclo de vida del proyecto.
- 5.2 Análisis de factibilidad y evaluación de riesgos en proyectos logísticos.
- 5.4 Planificación y programación de proyectos logísticos.
- 5.5 Seguimiento, control y gestión de cambios en proyectos logísticos.
- 5.7 Cierre y evaluación de proyectos logísticos.
- 5.8 Proyectos de infraestructura logística: puertos, aeropuertos, carreteras, entre otros.
- 5.10 Gestión de proyectos de outsourcing y tercerización en logística.
- 5.11 Proyectos de mejora continua y optimización de procesos logísticos.
- 5.13 Proyectos de implementación de tecnologías en la logística y cadena de suministro.
- 5.14 Proyectos de expansión y crecimiento de la cadena de suministro.

A5

**1 HORA
Al día**

Te proporcionamos horarios flexibles para poder compaginar tus estudios con tu actividad personal y profesional, un sistema de estudios completamente adaptado a tus necesidades.



A través del campus virtual y nuestro método 24/7 estarás permanentemente acompañado y asesorado por el equipo de tutores, para que tu aprendizaje sea completo y poder así resolver todas las dudas o preguntas que puedan surgirte a lo largo de tus estudios.

4 MESES

Tutoría Académica.

Creemos que todos, educadores y estudiantes de todas las edades y etapas, merecen tener las herramientas y las habilidades que les permitan construir el futuro que quieran para sí mismos, es por eso que tenemos a tu alcance un equipo de tutores académicos que te orientarán y ayudarán durante toda tu oferta académica.



Papel del tutor Académico.

Ellos se encargan de orientar y brindar apoyo en los problemas escolares que surjan durante el proceso formativo y que incidan en el aprendizaje. Tiene una función principal: Acompañar durante toda la oferta educativa, con el fin de que logres concluirla exitosamente.



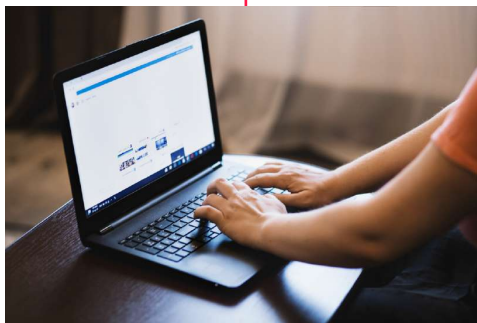
Posicionate entre los Mejores.

Contamos con un convenio con **Buscaempleo.mx**, la cual es una bolsa de trabajo nueva e innovadora que ofrece las mejores ofertas de empleo a nivel nacional, con la finalidad de favorecer la interacción de nuestros egresados con distintas empresas.



Proceso de Inscripción.

- Inicia en el siguiente link, el Registro de preinscripción, la primera clase es gratuita.
- Selecciona la carrera / curso / especialidad que desees.
- Puedes realizar tus pagos en línea, establecimientos o en ventanilla en diferentes bancos.



- Una vez hecho tu pago, enviar comprobante de pago al siguiente correo: **informes@centroeducativo-empresarial.com**, mencionando tu nombre completo y carrera/especialidad, se realizará tu inscripción de forma inmediata.



- Al inscribirte, tendrás acceso al Campus Virtual para tomar el programa educativo y las asignaturas correspondientes.
- Al concluir, recibes tu certificado con validez curricular para laborar en empresas.

CEEM

Centro Educativo
Empresarial