



Técnico

# Instalación de Comunicaciones

Programa Educativo



# Objetivo.

Técnico en Instalación de Comunicaciones proporciona a los estudiantes los conocimientos y habilidades necesarios para diseñar, instalar, mantener y reparar sistemas de comunicaciones, incluidos redes de voz, datos y fibra óptica, capaz de contribuir al diseño, implementación y mantenimiento de infraestructuras de comunicaciones modernas y eficientes.



Es altamente compatible con una variedad de roles en el campo de las telecomunicaciones, la tecnología de la información y la electrónica, que involucran la instalación, mantenimiento y soporte de sistemas de comunicaciones y tecnologías relacionadas.

# Perfil de Egreso.

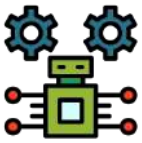
Podrás laborar en Empresas públicas o privadas como AUXILIAR en:



Instalador Fibra Óptica.



Proyectos de innovación tecnológica.



Instalación de sistemas de automatización y control.



Sistemas de seguridad electrónica.



Redes de telecomunicaciones.

# Acreditaciones.

Al concluir tu Programa Educativo en Instalación de Comunicaciones, podrás obtener:

- Certificado como Técnico en Instalación de Comunicaciones.
- Constancia de Estudios.
- Kardex o Boleta de Calificaciones.

# Requisitos.

Estudiar nunca había sido tan fácil, solo debes de contar con:

- Credencial de Elector.
- Certificado de último grado de estudios (Secundaria, Bachillerato, Licenciatura).
- Ser autodidacta.



# Compatibilidad.

El programa es totalmente en línea. Compatible con cualquier dispositivo con conexión a Internet (**Dispositivos Móviles, Lap Top, Tablet, PC**).



# Disponibilidad.

La plataforma esta disponible las 24hrs los 365 días del año, podrás ingresar en el horario que mas se te acomode. Se te recomienda estudiar una hora diaria para que puedas concluirlo en el tiempo mencionado.



# Plan de Estudios.

## Principios Teóricos Básicos.

- 1.1 Estructura de la materia.
- 1.2 Cinemática y dinámica.
- 1.4 Probabilidad y estadística.
- 1.5 Sistemas de telecomunicaciones.
- 1.7 Circuitos eléctricos.
- 1.8 Electricidad y magnetismo.
- 1.10 Fundamentos de programación.
- 1.11 Arquitectura y programación de computadoras.
- 1.12 Termodinámica.

A1

## Fundamentos de las Telecomunicaciones.

- 2.1 Definición de las telecomunicaciones.
- 2.2 Elementos de un sistema de comunicación.
- 2.4 Modos y medios de transmisión.
- 2.5 El espectro electromagnético.
- 2.7 Ancho de banda.
- 2.8 Normatividad de sistemas de comunicación.
- 2.10 Protocolos de Comunicación.
- 2.11 Representación de las señales en el dominio del tiempo y la frecuencia.
- 2.13 Ingeniería y tecnología de información.
- 2.14 Modelos de gestión de negocios.
- 2.15 Ciencia y técnica con humanismo.

A2

# Plan de Estudios.

## **Estudio de los Medios de Transmisión.**

- 3.1 Redes de computadoras.
- 3.2 Diseño lógico.
- 3.4 Análisis de sistemas y señales.
- 3.5 Transmisión y recepción de señales.
- 3.7 Métodos numéricos.
- 3.8 Teoría electromagnética.
- 3.10 Protocolos y enrutamiento de redes.
- 3.11 Instrumentación y medición.
- 3.13 Sistemas ópticos y acústicos.
- 3.14 Electrónica.
- 3.15 Líneas de transmisión y antenas.
- 3.17 Mantenimiento Básico.

**A3**

## **Conmutadores Telefónicos y Digitales.**

- 4.1 Requerimientos de Instalación.
- 4.2 Conexiones Eléctricas y de Masa a Tierra.
- 4.4 Instalación de Tarjetas Adicionales de Ampliación, DSP y Memoria SD.
- 4.5 Formas de Montaje en Rack o en Pared.
- 4.6 Importancia de conexión de Protectores de Línea y Núcleos de Ferrita.
- 4.8 Conexión de Baterías.
- 4.9 Salidas de los conectores RJ45 y Rematado.
- 4.11 Conexión LAN.

**A4**

# Plan de Estudios.

## Conmutadores Telefónicos y Digitales.

- 4.12 Asistente de Configuración.
- 4.14 Actualización del Sistema.
- 4.15 Configuración del Sistema.
- 4.17 Pruebas de Puertos de Líneas y Extensiones.
- 4.18 Líneas Analógicas, Digitales, IP y SIP.
- 4.20 Tipo de Extensiones Analógicas, Digitales, IP y SIP.
- 4.21 Uso de Documentación y Manuales.
- 4.23 Precauciones y Cuidados.
- 4.24 Pruebas y Diagnósticos.

A4

## Instalación Fibra Óptica Telefónica.

- 5.1 Definición y principios básicos de fibra óptica.
- 5.2 Aplicaciones y usos en telecomunicaciones.
- 5.4 Tipos de fibras ópticas: monomodo y multimodo.
- 5.5 Cables de fibra óptica: estructura y clasificación.
- 5.7 Equipos de medición y prueba de fibra óptica.
- 5.8 Herramientas de corte, pelado y empalme.
- 5.10 Equipo de seguridad necesario para la instalación.
- 5.11 Planificación de rutas y trayectorias de cables.
- 5.13 Técnicas de empalme y conexión.
- 5.14 Procedimientos de mantenimiento preventivo.

A4



**1 HORA  
Al día**

Te proporcionamos horarios flexibles para poder compaginar tus estudios con tu actividad personal y profesional, un sistema de estudios completamente adaptado a tus necesidades.



A través del campus virtual y nuestro método 24/7 estarás permanentemente acompañado y asesorado por el equipo de tutores, para que tu aprendizaje sea completo y poder así resolver todas las dudas o preguntas que puedan surgirse a lo largo de tus estudios.

**4 MESES**

# Tutoría Académica.

---

Creemos que todos, educadores y estudiantes de todas las edades y etapas, merecen tener las herramientas y las habilidades que les permitan construir el futuro que quieran para sí mismos, es por eso que tenemos a tu alcance un equipo de tutores académicos que te orientarán y ayudarán durante toda tu oferta académica.



## Papel del tutor Académico.

---

Ellos se encargan de orientar y brindar apoyo en los problemas escolares que surjan durante el proceso formativo y que incidan en el aprendizaje. Tiene una función principal: Acompañar durante toda la oferta educativa, con el fin de que logres concluirla exitosamente.



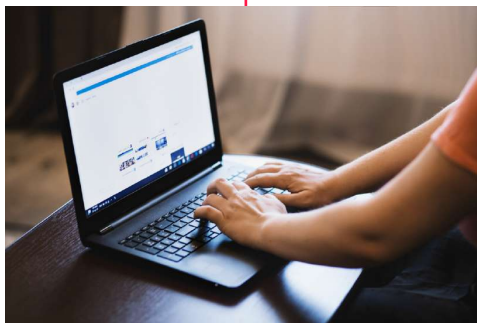
# Posicionate entre los Mejores.

Contamos con un convenio con **Buscaempleo.mx**, la cual es una bolsa de trabajo nueva e innovadora que ofrece las mejores ofertas de empleo a nivel nacional, con la finalidad de favorecer la interacción de nuestros egresados con distintas empresas.



# Proceso de Inscripción.

- Inicia en el siguiente link, el Registro de preinscripción, la primera clase es gratuita.
- Selecciona la carrera / curso / especialidad que desees.
- Puedes realizar tus pagos en línea, establecimientos o en ventanilla en diferentes bancos.



- Una vez hecho tu pago, enviar comprobante de pago al siguiente correo: **informes@centroeducativo-empresarial.com**, mencionando tu nombre completo y carrera/especialidad, se realizará tu inscripción de forma inmediata.



- Al inscribirte, tendrás acceso al Campus Virtual para tomar el programa educativo y las asignaturas correspondientes.
- Al concluir, recibes tu certificado con validez curricular para laborar en empresas.

**CEEM**

Centro Educativo  
Empresarial